

Cod. QALIT4438S15910

ALLARME ELETTRONICO VOLUMETRICO

COMPATIBILE CON TUTTA LA GAMMA VETTURE MERCEDES



Mercedes-Benz

ALLARME VOLUMETRICO

Protezione auto

L'allarme elettronico sonoro, prodotto da Meta System per la Linea Accessori Mercedes-Benz Italia, crea una barriera dissuasiva contro il furto.

Il sistema protegge sia gli accessi perimetrali (apertura porte, cofano motore, baule) sia l'abitacolo utilizzando l'innovativa tecnologia eco-doppler.

In caso di tentato furto, il sistema genera un **allarme acustico ed ottico** su tutte le linee degli indicatori di direzione.



Perfettamente integrato

Nuovi trasduttori ad ultrasuoni integrati nell'estetica dell'abitacolo sia nella forma che nel colore, grazie al design ed alla possibilità di utilizzare uno dei tre chassis forniti nella tinta degli interni vettura (nero, grigio, beige).

La protezione volumetrica è escludibile.



Esempio di integrazione capsule

Sirena Autoalimentata Wireless

Di ridotte dimensioni ed elevato livello sonoro.

Batteria di Back-up con celle primarie rispondenti ai requisiti richiesti dal primo impianto.



- Consumi di corrente ridotti
- Unità piezoelettrica
- Meccanica waterproof



Mercedes-Benz

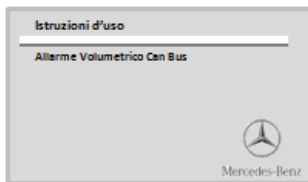
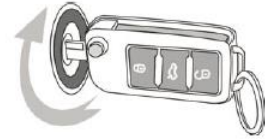
Cod. QALIT4438S15910

ALLARME ELETTRONICO VOLUMETRICO

COMPATIBILE CON TUTTA LA GAMMA VETTURE MERCEDES

Sistema integrato di riconoscimento automatico della chiave originale dell'auto

Caratteristica che semplifica tutte le operazioni di emergenza ed elimina le chiavi meccaniche od elettroniche, rendendo l'allarme perfettamente integrato nell'impianto, allo stesso livello dei prodotti di primo equipaggiamento.



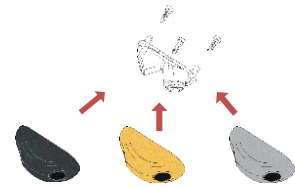
Manuale Utente

Riepiloga le funzionalità di prodotto ed elenca le metodologie per consultare le memorie di allarme, nonché opzioni aggiuntive come la disabilitazione degli Ultrasuoni e la gestione «emergenza da trasponder».

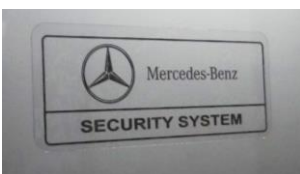
Layout ufficiale Linea Accessori Mercedes-Benz.

Modulo ad ultrasuoni

- Un solo contenitore incorpora entrambi i sensori ultrasuoni
- Posizionamento in zona non invasiva e poco visibile
- Protezione interna eco/doppler con adeguamento automatico della potenza del segnale in base al volume dell'abitacolo.
- Tecnologia che deriva da progetti OEM ed è caratterizzata da un consumo di corrente ridotto.



Chassis intercambiabili sulla base del colore degli interni vettura



Vetrofanie

Applicate sui cristalli anteriori, offrono un miglior grado di Sicurezza, prevenendo i tentativi di furto.

ALLARME VOLUMETRICO